

PLANS COMMUNAUX D'AMÉNAGEMENTS D'HYDRAULIQUE DOUCE

Secteur : Petit-Caux



PRÉSENTATION DE LA DÉMARCHE

Les plans communaux d'aménagements d'hydraulique douce ont pour objet d'identifier les problèmes de ruissellement et d'érosion à l'échelle d'un sous-bassin versant, puis de proposer des solutions via la mise en place ou le maintien d'aménagements d'hydraulique douce (haies, fascines, mares, bandes enherbées, etc.).

Bien que relativement simples à mettre en place, ces petits aménagements lorsqu'ils sont **placés stratégiquement** et **multipliés sur le territoire** jouent **un rôle majeur** dans la gestion de l'eau à l'échelle du bassin versant.

TOUS ACTEURS

L'efficacité de l'étude repose sur :

- ↳ une **réflexion globale à l'échelle d'un territoire cohérent** : le bassin versant (et non à la parcelle),
- ↳ une **démarche collective** nécessitant l'adhésion au projet par un maximum d'acteurs concernés (agriculteurs, communes, etc.),
- ↳ **la concertation** entre tous les acteurs concernés afin d'aboutir à des solutions optimales.

L'HYDRAULIQUE DOUCE

Technique visant à gérer les eaux pluviales le plus en amont possible, pour favoriser leur infiltration lente et réduire les ruissellements et l'érosion, afin de **limiter les risques d'inondations et de coulées boueuses à l'aval**.



AGIR ENSEMBLE POUR PRÉSERVER UN PATRIMOINE COMMUN



Les plans communaux d'aménagements d'hydraulique douce s'inscrivent dans **une politique globale de gestion des inondations et de préservation de la qualité des eaux**, menée par le syndicat de bassin versant de l'Arques.

Le SMBV Arques assure un rôle de conseil technique auprès différents acteurs du territoire, afin que les risques inondation et pollution soient pris en compte à la fois en matière d'**urbanisme**, de **gestion des cours d'eau** et de **pratiques agricoles**.

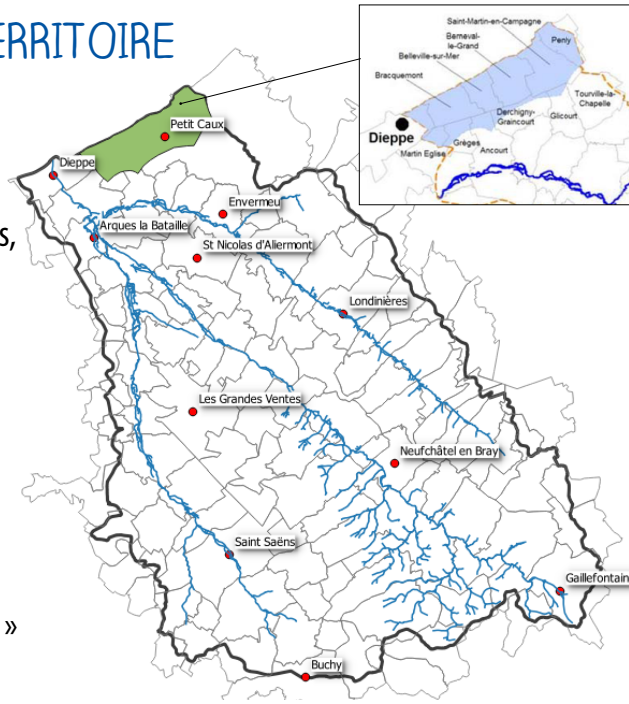
PRÉSENTATION DU TERRITOIRE

L'amont de ce secteur est dominé par l'activité agricole avec des cultures de type céréales, colza, maïs, betterave et pommes de terre.

Les sols à tendance limoneuse, particulièrement sur le plateau, sont sensibles au phénomène de battance qui augmente les ruissellements.

La cartographie régionale, émise par le BRGM, classe ce territoire concernant l'aléa « érosion des sols » comme étant « très fort ».

Un sol sensible, une activité agricole intensive et des enjeux humains et environnementaux à l'aval font que ce secteur est très vulnérable aux inondations et aux coulées de boues.



SURFACE DE 3 060 HA.

4 SOUS BASSINS :

BRACQUEMONT / VAL D'ARQUET /
PUYS / LES CÔTIERS

COMMUNES CONCERNÉES:

ANCOURT

DIEPPE

GRÈGES,

MARTIN-ÉGLISE

PETIT-CAUX (BELLEVILLE-

SUR- MER, BERNEVAL-LE-GRAND,

BRACQUEMONT, DERCHIGNY-

GRAINCOURT, GLICOURT, PENLY,

SAINT-MARTIN-EN-CAMPAGNE).

**ENVIRON 50 EXPLOITANTS
AGRICOLES CONCERNÉS**

LE DÉROULEMENT DE L'ÉTUDE :

1

IDENTIFICATION DES PROBLÈMES ET DES ENJEUX :

Collecte d'informations, expertise de terrain.
Recensement des dysfonctionnements.

2

PROPOSITIONS D'ACTIONS :

Identification des actions prioritaires.
Rencontres sur le terrain avec les différents acteurs.
Discussions afin d'aboutir à des solutions optimales
compte tenu des intérêts de chacun.

3

PHASE ADMINISTRATIVE :

Estimations financières des projets.
Montage des dossiers de financements.
Enquête publique.

4

MISE EN PLACE DES AMÉNAGEMENTS :

Réalisation des travaux.

QUELLE PARTICIPATION ?

Les travaux d'aménagements d'hydraulique douce préconisés dans le cadre des PCAHD sont éligibles à l'obtention de financements de la part de l'Agence de l'Eau Seine-Normandie et du SMBV Arques.

MARES / FOSSÉS / TALUS

FINANCEMENTS : 80% AESN + 20% SMBVA

> RESTE 0% À LA CHARGE DE L'EXPLOITANT ET/OU PROPRIÉTAIRE

HAIES / FASCINES

FINANCEMENTS : 80% AESN + 10% SMBVA

> RESTE 10% À LA CHARGE DE L'EXPLOITANT ET/OU PROPRIÉTAIRE

Les travaux sont menés par le SMBV Arques et réalisés par une entreprise sélectionnée dans le cadre d'une procédure de marchés publics.

CONTACT

Florian LANGLOIS - Animateur agricole

02 21 65 06 18 - 06 81 57 28 95 - flanglois@bvarques.fr

SMBV ARQUES - 7 rue du G^{al} Leclerc - 76270 Neufchâtel-en-Bray
02 35 17 55 33 - infos@bvarques.fr - www.bvarques.fr



www.bvarques.fr

