



# S'INFORMER

## sur le risque

# INONDATION

"Mon lieu de travail est-il exposé au risque inondation?"

"Mon habitation est-elle exposée au risque inondation?"

"Ma commune a-t-elle déjà subi des inondations?"

"Suis-je exposé à d'autres risques?"

"Que prévoit ma commune en cas d'inondation?"

"Comment agir en cas d'inondation?"

"Dois-je respecter des préconisations particulières pour réaliser mon projet?"

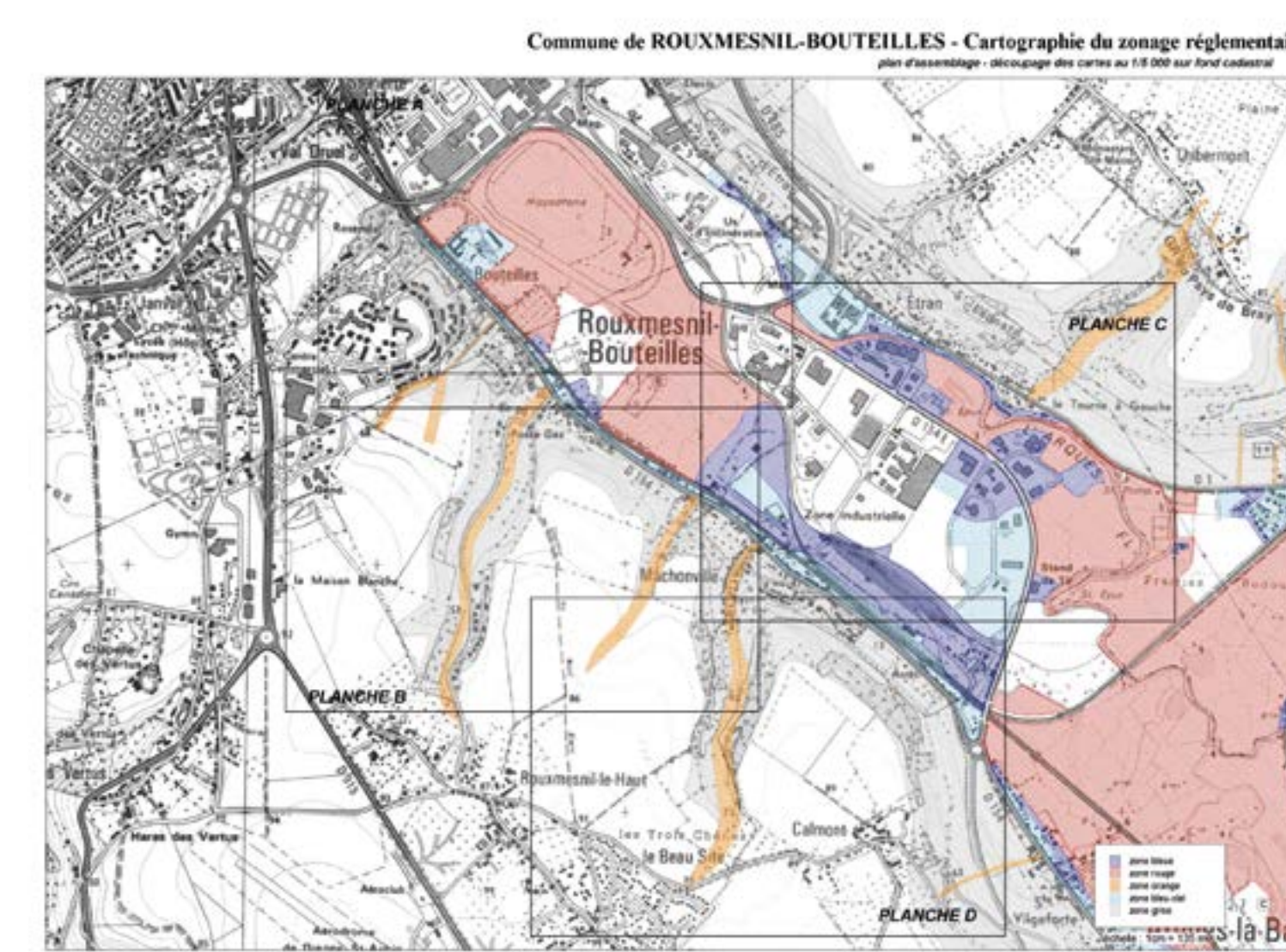


## Où trouver ces informations?

### Le Plan de Prévention des Risques Inondations (PPRI)

Disponible auprès de la commune (si concernée par un PPRI) et des services de l'État.

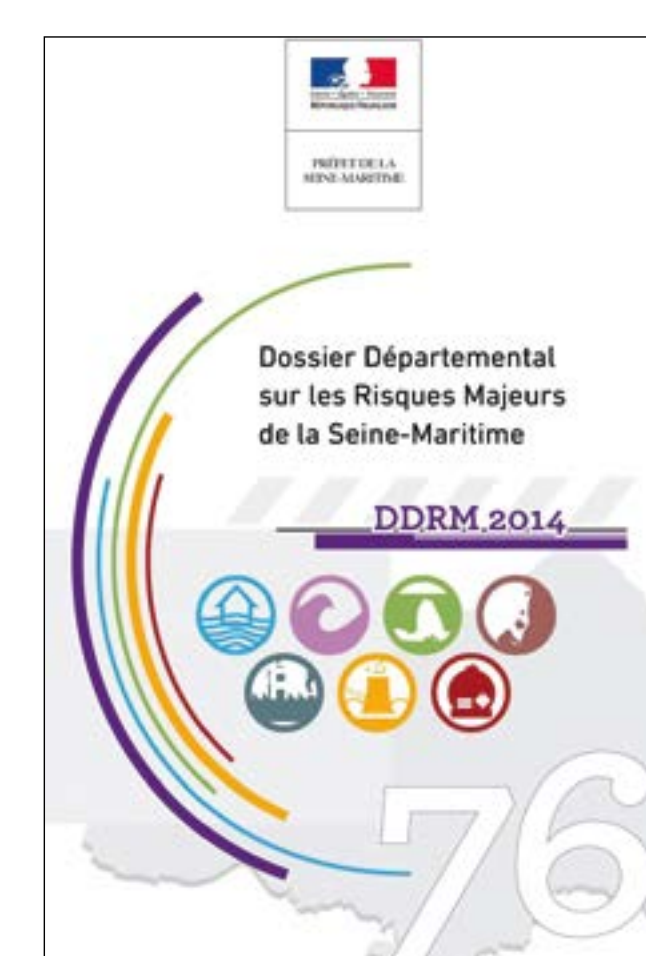
**Objectifs :** Maîtriser l'urbanisme dans les zones à risques, prescrire des mesures d'aménagement ou interdire toute construction qui aurait pour conséquences d'aggraver le risque inondation.



### Le Dossier Départemental sur les Risques Majeurs (DDRM)

Disponible auprès des services de l'État.

**Objectifs :** Recenser au niveau départemental, les différents risques auxquels la population pourrait être exposée, organiser le dispositif d'alerte et d'intervention des services municipaux et préconiser les consignes de prévention.



### Le Document d'Information Communal sur les Risques Majeurs (DICRIM)

Disponible auprès de la commune.

**Objectifs :** Informer les citoyens sur les risques naturels et technologiques présents et préciser les moyens d'alerte et les consignes de sécurité.

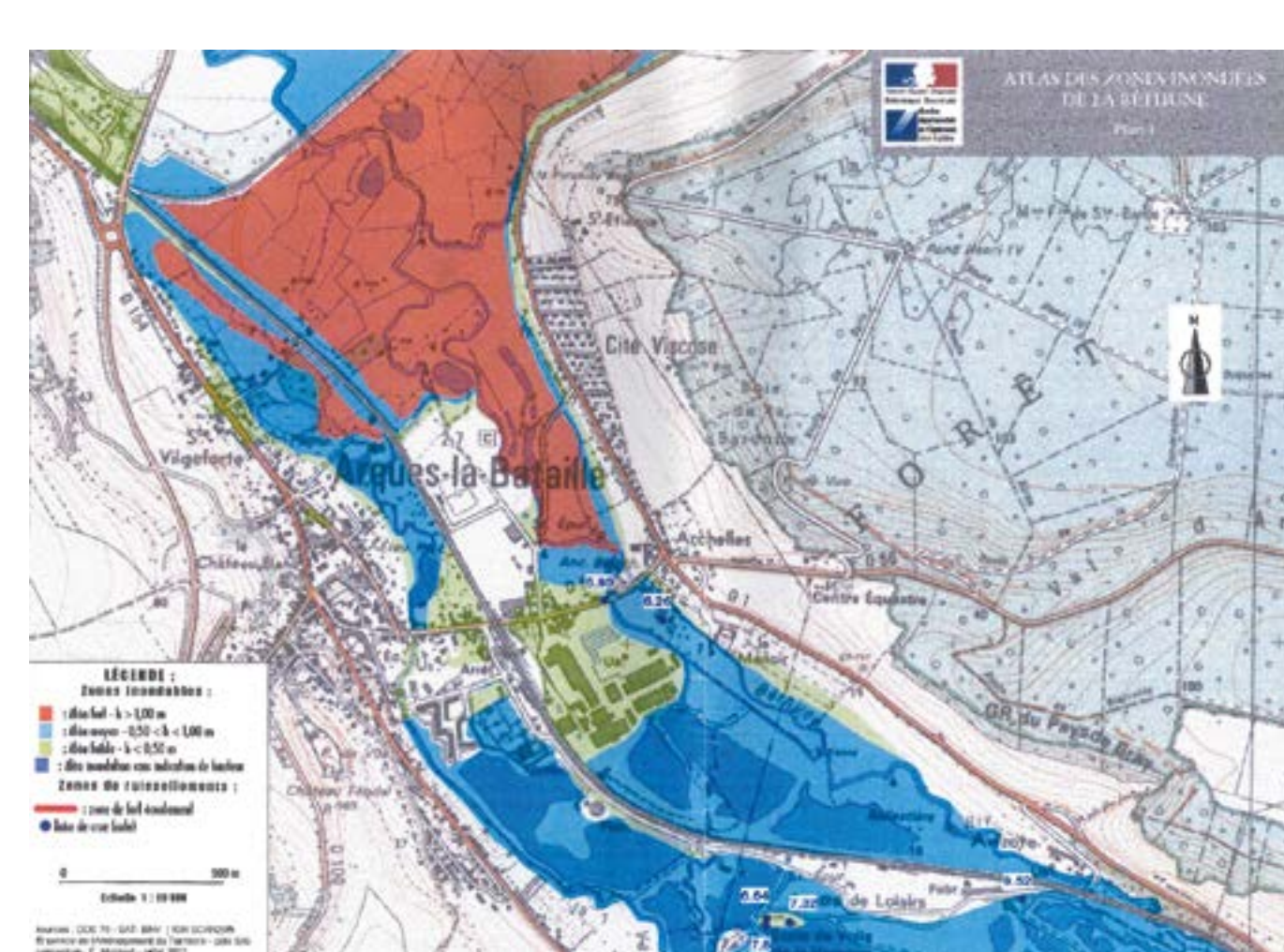
Déclinaison locale du DDRM.



### L'Atlas des Zones Inondables (AZI)

Disponible auprès des services de l'État.

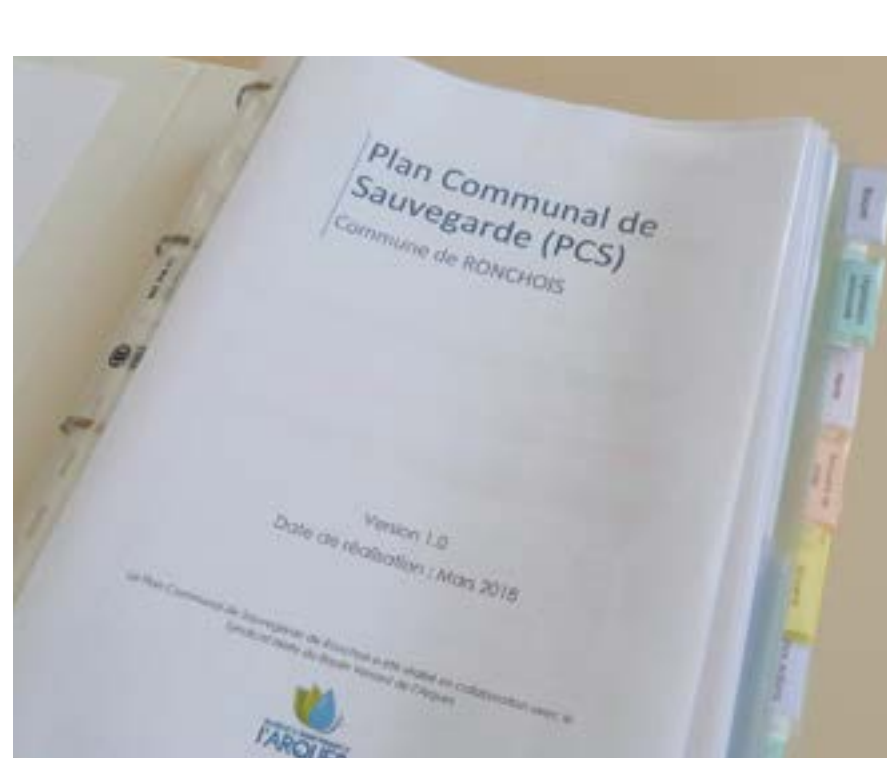
**Objectifs :** Rappeler l'existence et les conséquences des événements historiques, informer sur les caractéristiques des aléas pour la crue de référence. Sur le bassin versant de l'Arques, l'AZI est basé sur la crue de 1999.



### Le Plan Communal de Sauvegarde (PCS)

Disponible auprès de la commune.

**Objectifs :** Identifier les risques présents sur la commune. Organiser le dispositif d'alerte et d'intervention des services municipaux. Informer les citoyens sur les risques et les bons comportements.



### Les repères de crues

**Objectifs :** Faire perdurer la mémoire du risque chez les citoyens.



La moitié des catastrophes naturelles mondiales sont des inondations!

Être bien informé est essentiel!

#### SITES INTERNET UTILES :

Préfecture de la Seine-Maritime : [www.seine-maritime.gouv.fr](http://www.seine-maritime.gouv.fr)

Direction régionale de l'environnement de l'aménagement et du logement (DREAL) [www.normandie.developpement-durable.gouv.fr](http://www.normandie.developpement-durable.gouv.fr)

Géorisques [www.georisques.gouv.fr](http://www.georisques.gouv.fr)

Syndicat du bassin versant de l'Arques [www.bvarques.fr](http://www.bvarques.fr)